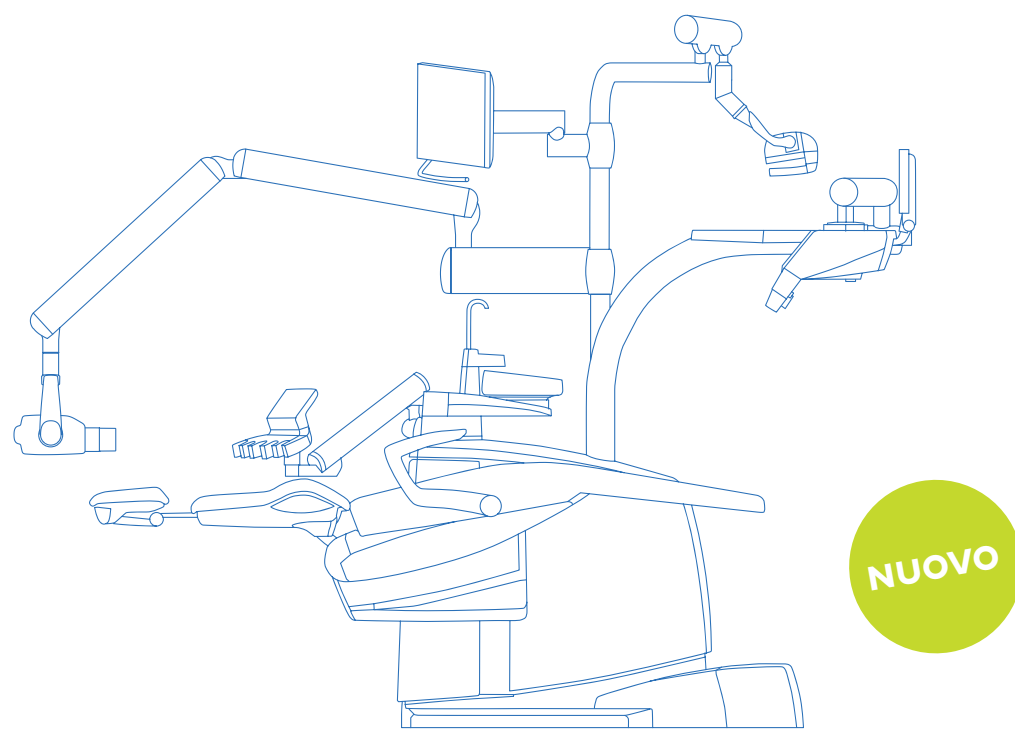


## Sempre vicino al paziente grazie ad un ampio raggio operativo

Il nuovo adattatore, appositamente progettato per i riuniti KaVo, consente un montaggio semplice e un posizionamento estremamente stabile, accanto al paziente.

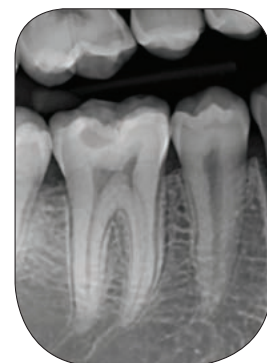
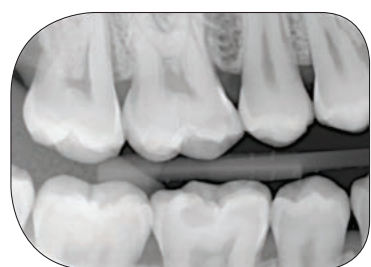


NUOVO

Il sistema di montaggio a parete del sistema radiografico FOCUS richiede uno spazio minimo. Oltre al montaggio standard a parete il sistema FOCUS può essere installato

sui riuniti KaVo tramite un apposito adattatore. Anche negli studi odontoiatrici più complessi, l'acquisizione di radiografie diventerà semplice e pratica.

**Risultati costanti, esposizione dopo esposizione.**



## Dental Excellence da ogni punto di vista.



### Apparecchiature per lo Studio

Riuniti e lampade, poltrone odontoiatriche, sistemi di comunicazione con il paziente, microscopi dentali e accessori per la chirurgia intraorale, il tutto prodotto da KaVo.



### Strumentazione

Manipoli e contrangoli, turbine, sistemi per lucidatura ad aria e piccole apparecchiature per ogni applicazione tra cui diagnostica, profilassi, odontoiatria restaurativa, chirurgia orale, endodonzia e manutenzione della strumentazione.



### Imaging

Apparecchiature radiografiche intraorali, sensori, sistemi di lastre ai fosfori, sistemi di imaging panoramico e cefalometrico combinati con funzionalità CBCT (Cone Beam Computed Tomography) e apparecchiature dedicate CBCT, specifiche per ogni indicazione in ambito odontoiatrico.



### CAD/CAM

Soluzioni CAD/CAM per dentisti e odontotecnici, pensate per un'estetica di prima qualità e interventi restaurativi con risultati naturali e duraturi.

I prodotti, le caratteristiche e i servizi illustrati e descritti in questo catalogo non sono disponibili in tutti i paesi. Al momento della pubblicazione tutte le specifiche risultano corrette. KaVo Dental GmbH declina ogni responsabilità per differenze di colore o di forma rispetto alle immagini e per errori di contenuto o di stampa; si riserva inoltre il diritto di apportare modifiche alle brochure in qualsiasi momento. La ristampa, anche solo di estratti, è permessa unicamente previo consenso scritto di KaVo Dental GmbH.

KaVo™ è un marchio o un marchio registrato di Kaltenbach & Voigt GmbH negli Stati Uniti e/o in altri paesi.

Palodex Group OY | Nahkelantie 160 | FI-04300 Tuusula | Finlandia  
www.kavokerrgroup.com

KaVo ITALIA Srl | Via del Commercio 35 | 16167 Genova | Italia  
www.kavo.it

**KAVO**  
Dental Excellence

**FOCUS™**  
Il focus sul vostro paziente.



KV\_10\_17\_0197\_REV10 © Copyright KaVo Dental GmbH.

**KAVO**  
Dental Excellence

Eccezionalmente stabile,  
leggerissimo da maneggiare.

La possibilità di scelta tra tre diverse lunghezze del braccio fa di FOCUS l'unità radiografica perfetta per ogni Studio. L'ampia estensibilità del braccio assicura che il sistema radiografico FOCUS sia sempre dove occorre.



**ADM**  
ANTI-DRIFT MECHANISM

Il sistema radiografico FOCUS è estremamente stabile e tuttavia sorprendentemente leggero e facile da maneggiare, tanto da poter essere posizionato con una sola mano. Il movimento si arresta quando lo decidete voi, senza spostamenti o necessità di riposizionamento. L'eccezionale stabilità è il risultato del meccanismo antiscivolo ADM (anti-drift mechanism) del braccio, un design all'avanguardia che blocca completamente il dispositivo una volta posizionato, consentendo l'acquisizione di immagini clinicamente corrette.



**Eccezionale stabilità**



**Meccanismo antiscivolo**



**Funzionamento affidabile**



**Facile manovrabilità**



**Immagini costanti**



**Struttura di eccellente qualità**



Ampia gamma di collimatori per immagini radiografiche sempre adeguate alle esigenze cliniche



Pannello di controllo intuitivo con impostazioni predefinite per l'esposizione di tutte le aree della dentatura in pazienti adulti e pediatrici.

## Prestazioni durature con qualità delle immagini costante.

La precisa tecnologia del sistema radiografico FOCUS garantisce costantemente un'esposizione sicura e una qualità delle immagini ripetibile. Le tensioni del tubo selezionabili di 60/70 kV, combinate con una corrente fissa di 7 mA, consentono di avere impostazioni di radiografia ottimali per tutte le indicazioni d'uso.

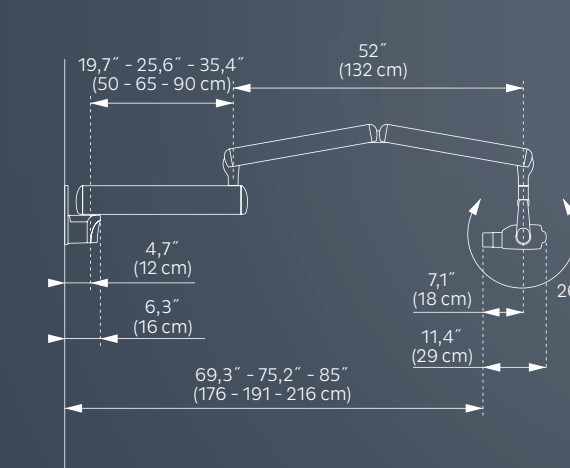
La possibilità di scegliere tra un'ampia gamma di collimatori garantisce immagini nitide, una buona fruibilità e distorsioni ridotte al minimo. Il radiografico FOCUS vi consente di ottenere immagini radiografiche uniformi e consistenti nel tempo, esposizione dopo esposizione, ed è completamente compatibile con sistemi ai fosfori, pellicole e sensori digitali.

L'eccellente qualità dei componenti e della progettazione ne garantisce il funzionamento affidabile e la lunga durata nel tempo. Per tutti questi motivi, il sistema radiografico FOCUS è la scelta perfetta per la diagnosi odontoiatrica nel vostro Studio.

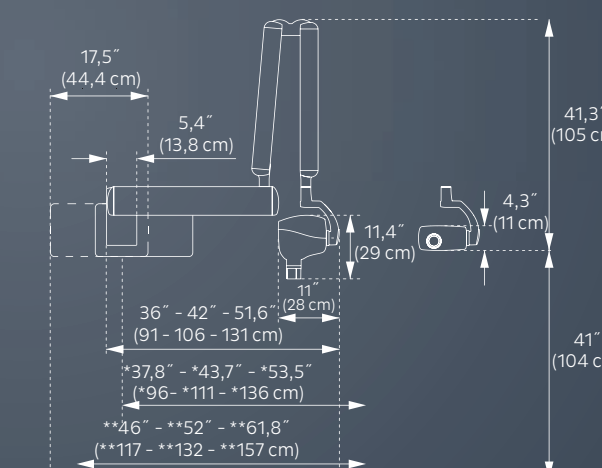
## Specifiche tecniche.

Generatore	Potenziale costante (alta tensione CC, 100-200 kHz)
Tensione tubo	60 kV, 70 kV selezionabili
Corrente tubo	7 mA
Macchia focale	0,7 mm (IEC 60336)
Filtrazione totale	2,0 mm Al (70 kV)
Tempo di esposizione	Da 0,02 a 3,2 secondi
Distanza sorgente-pelle (DSP)	9" (229 mm) cono standard; 12" (305 mm) cono lungo
Tensione di rete	115-230 V CA ± 10%, 50 / 60 Hz
Raggio d'azione	69", 75" e 85" / 176, 191 e 216 cm
Peso	66 lb (30 kg)

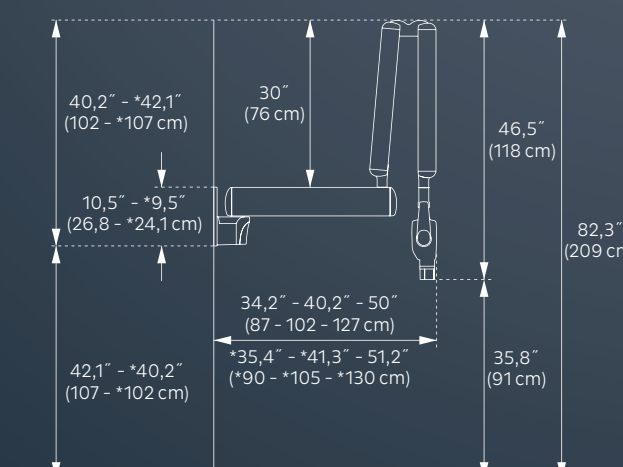
## Dimensioni.



Nota: dimensioni basate su montaggio su singolo montante e cono corto. Il montaggio su due montanti si estende di ulteriori 1 1/4" (3,0 cm)



Nota: dimensioni basate su montaggio su singolo montante e cono corto. \* Indica dimensioni basate su montaggio su doppio montante, orientato a destra. \*\* Indica dimensioni basate su montaggio su doppio montante, orientato a sinistra.



Nota: dimensioni basate su montaggio su singolo montante e cono corto. \* Indica dimensioni basate su montaggio su doppio montante.